

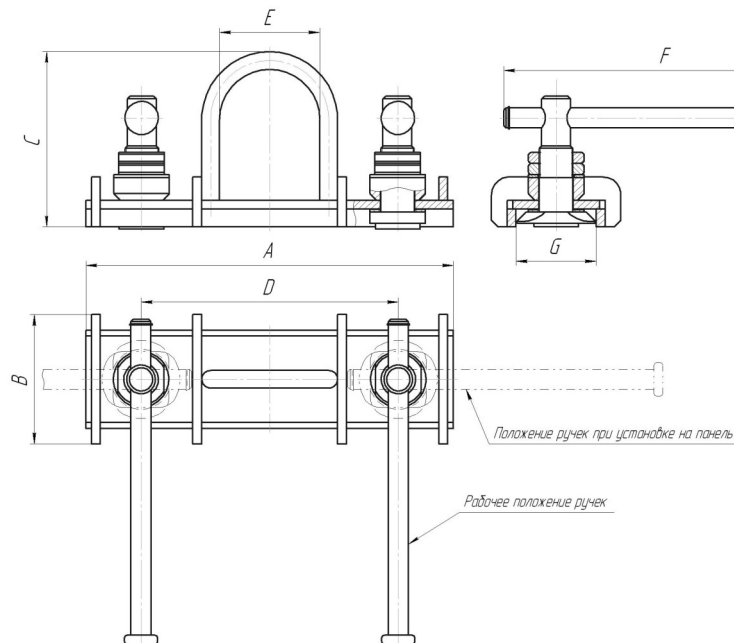


ООО "Ника"

Производство съемных грузозахватных приспособлений

Захваты для строительства

6НК5—Захват для сэндвич-панелей



1. Назначение

Захват предназначен для подъема и перемещения сэндвич-панелей за H-образный выступ.

2. Технические характеристики

Условия эксплуатации:

- наименьшая t° окружающей среды -40°C
- наибольшая t° окружающей среды и поднимаемого груза $+40^\circ\text{C}$

3. Указания по эксплуатации и меры безопасности

При эксплуатации захвата следует руководствоваться "Правилами безопасности опасных производственных объектов, на которых используются подъемные сооружения." и паспортом изделия.

Захват закрепляется на гибкой подвеске (стропе), соответствующей грузоподъемности.

Владельцы захватов обязаны обеспечить содержание их в исправном состоянии и безопасные условия работы путем организации надлежащего осмотра и обслуживания.

Перед началом работы захват подлежит визуальному осмотру.

С помощью захвата можно поднимать сэндвич-панели, масса которых не больше грузоподъемности, указанной в паспорте и промаркированной на захвате.

Захват может работать как один, так и несколько одновременно (при помощи траверсы), в зависимости от длины сэндвич-панели.

Ветви строп должны располагаться строго вертикально.

Поднимайте груз только тогда, когда сэндвич-панель максимально вошла в захват и надежно, без проскальзывания, зажата прижимами.

При эксплуатации захвата строго соблюдать указанные в паспорте углы строповки.

Захваты должны располагаться таким образом, чтобы торец сэндвич-панели при подъеме принимал горизонтальное положение без перекосов.

Убедитесь в этом, подняв сэндвич-панель на

Марка	Г/п, [т]	Вес, [кг]	Интервал захвата, [мм]	Размеры, мм						
				A	B	C	D	E	F	G
6НК5-0,4x80	0,4	8	80	330	116	158	230	90	292	72
6НК5-0,4x100	0,4	8,4	100	400	136	158	240	90	292	92
6НК5-0,4x120	0,4	9,3	120	400	158	158	240	90	292	112
6НК5-0,4x150	0,4	10,2	150	400	189	158	240	90	292	141
6НК5-0,4x170	0,4	11,5	170	410	209	165	240	90	292	161
6НК5-0,4x175	0,4	12,5	175	410	214	165	240	90	292	166
6НК5-1,0x200	1,0	14,8	200	420	243	158	260	82	320	191
6НК5-1,0x250	1,0	17,8	250	420	293	158	260	82	320	241

небольшую высоту (около 20 см), только после этого выполняйте дальнейшую транспортировку.

Нельзя с помощью захвата вытаскивать панели, зажатые другими предметами.

Не работайте с захватами в агрессивной среде, вызывающей коррозию материала захвата.

Хранить захваты следует в специально отведенных местах, где они не подвергаются воздействию агрессивных химических веществ.

4. Нормы браковки

Не допускаются к работе захваты:

Без маркировки; Имеющие износ прижима более 10 %; Имеющие повреждения резьбовых соединений и креплений; Имеющие на поверхности трещины и видимые деформации; С сильной коррозией поверхности захвата; Если подвижная часть захвата не может легко перемещаться.